

INSTALLATIONSANLEITUNG UNIMI-1BASE™

Unimi-1Base™ Betonfertigungsfundament mit Adapter für Ladestationen

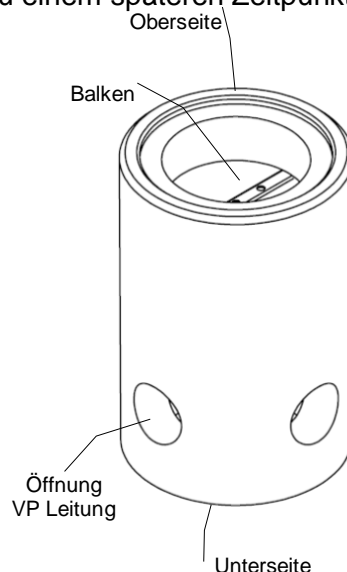


Unimi Solutions	<i>Kap</i> -	<i>Kostnb.</i> K00717	<i>Dok namn</i> Installationsanleitung			
<i>Mallens filnamn</i> Produktbeskrivning.doc	<i>Dok dat</i> -	<i>Current filename</i>	<i>Valid from</i> 2014-02-06	<i>Rev</i> 02	<i>Approved</i> 2014-02-06	<i>Sid</i> 1 (5)

INSTALLATIONSANLEITUNG UNIMI-1BASE™

- Das Unimi-1Base™-Fundamentbauteil ist für die Verankerung von E-Ladestationen konzipiert. Das Fundamentbauteil wird in den Boden gelegt, so dass die Oberseite auf das vorhandene/anvisierte Bodenniveau ausgerichtet ist *. Die E-Ladestation wird mithilfe eines dafür vorgesehenen Adapters am Fundamentbauteil befestigt oder mithilfe eines Abdeckelements stillgelegt, sofern die Ladestation zu einem späteren Zeitpunkt montiert wird.

- Gewicht: ca 100 kg / 220 lb
- Höhe: ca 600 mm / 24 in
- Äußerer Durchmesser: 400 + 2 mm / 16 in



- VP-Rohre für Kabel/Kabelgewinde zur Baustelle ziehen
- Graben Sie ein Loch für das Fundament. Wenn Sie sich in einer kalten Klimazone befinden, stellen Sie sicher, dass das Bett für Frost/Gefrieren vorbereitet ist. Passen Sie die Tiefe des Lochs so an, dass sich die Oberseite des Fundaments in Höhe des umgebenden Bodens/Pflasters befindet *.
- Verwenden Sie die mitgelieferten VP-Abdeckungen für die Löcher an den Fundamentseiten, die nicht verwendet werden.

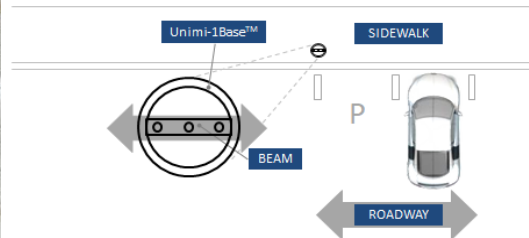
* Wenn der Unimi-1Base™ Aufprallschutz gemäß Abbildung auf Seite 1 installiert werden soll, muss die Installation so erfolgen, dass die Befestigungsschrauben der beiden Schutzstangen über dem Boden liegen. Dadurch können beschädigte Stangen später ausgetauscht werden.

Unimi Solutions	<i>Kap</i> -	<i>Kostnb.</i> K00717	<i>Dok namn</i> Installationsanleitung			
<i>Mallens filnamn</i> Produktbeskrivning.doc	<i>Dok dat</i> -	<i>Current filename</i>	<i>Valid from</i> 2014-02-06	<i>Rev</i> 02	<i>Approved</i> 2014-02-06	<i>Sid</i> 2 (5)

INSTALLATIONSANLEITUNG UNIMI-1BASE™



Orientation of the foundation member and metal beam
[view from above]

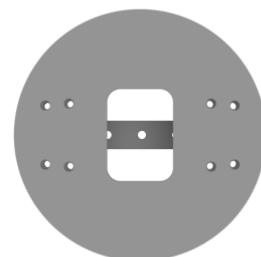
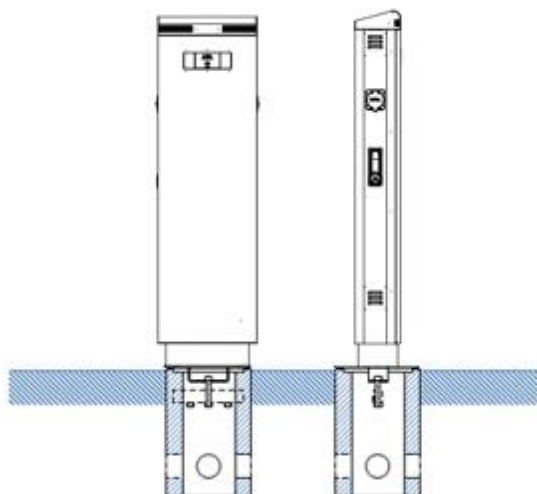
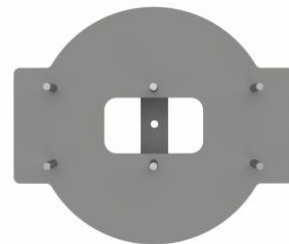
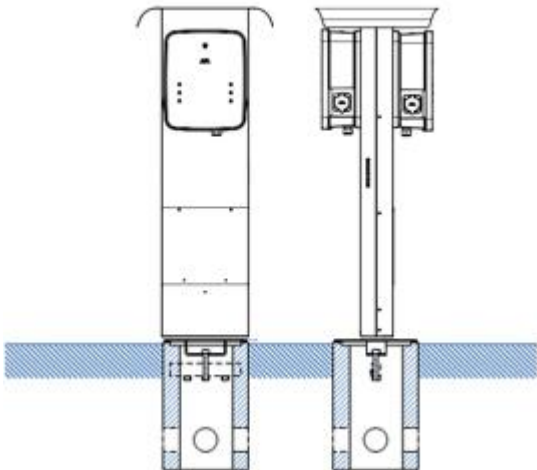
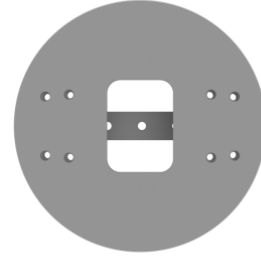
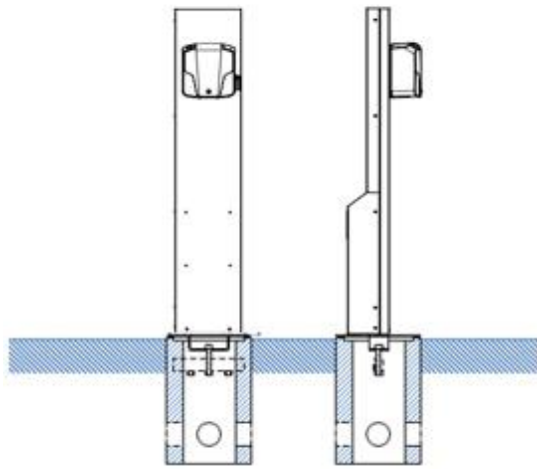


- Senken Sie das Fundament in das vorbereitete Loch - der Balken kann zum Heben verwendet werden. Das Fundament muss aufrecht und senkrecht stehen. Drehen Sie das Fundament so, dass der Balken parallel zur Bordsteinkante/Straße/zum Parkplatz ausgerichtet ist. Das patentierte Design ermöglicht es, die Ausrichtung der Ladestangen mithilfe des Adapterelements anzupassen.
- Befestigen Sie die VP-Rohre mit Kabel/Gewinde an der Seite des Fundamentelements. Ein spezieller Schutz kann gemäß den Abbildungen am Ende dieses Dokuments installiert werden.
- Befestigen Sie den Adapter mit der 12-mm-Schraube und der Unterlegscheibe, die dem Adapter beiliegen, am Fundamentträger **.
- Montieren Sie die E-Ladestation, indem Sie die Bodenplatte des E-Ladegeräts passend zur Unimi-Adapterplatte montieren.
- Beispiel für Adapterplatten siehe nächste Seite.
- Verwenden Sie für die Platte des Unimi-Adapters Kat. 1 die vier 12 x 30 mm großen Schrauben und Unterlegscheiben, die dem Adapter beiliegen.
- Verwenden Sie für die Platte des Unimi-Adapters Kat. 2 die sechs Gewindestangen des Adapters mit Muttern und Unterlegscheiben, die dem Adapter beiliegen.

** Stellen Sie sicher, dass der Fundamentrand frei von kleinem Kies ist, der das Wackeln des Adapters verursachen kann. Das maximale Drehmoment an der Mittelschraube beträgt 18 Nm.

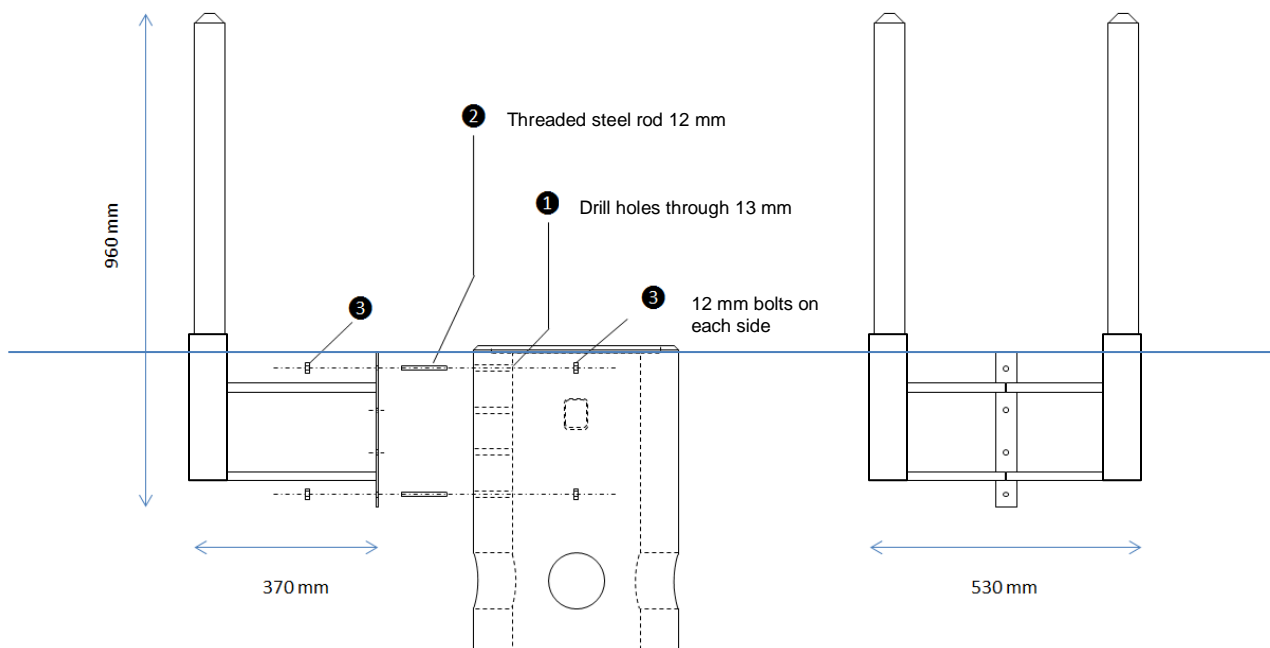
Unimi Solutions	Kap -	Kostnb. K00717	Dok namn Installationsanleitung				
Mallens filnamn Produktbeskrivning.doc	Dok dat -	Current filename	Valid from 2014-02-06	Rev 02	Approved 2014-02-06	Sid 3 (5)	

INSTALLATIONSANLEITUNG UNIMI-1BASE™



Unimi Solutions <i>Mallens filnamn</i> Produktbeskrivning.doc	<i>Kap</i> -	<i>Kostnb.</i> K00717	<i>Dok namn</i> Installationsanleitung			
	<i>Dok dat</i> -	<i>Current filename</i> -	<i>Valid from</i> 2014-02-06	<i>Rev</i> 02	<i>Approved</i> 2014-02-06	<i>Sid</i> 4 (5)

INSTALLATIONSANLEITUNG UNIMI-1BASE™



Anforderungen für die persönliche Sicherheit

- Das vorgefertigte Fundamentelement muss mit einem Fahrzeug an Ort und Stelle angehoben werden. Verwenden Sie den Balken, um Hebevorrichtungen anzubringen.

Unimi Solutions	Kap -	Kostnb. K00717	Dok namn Installationsanleitung				
Mallens filnamn Produktbeskrivning.doc	Dok dat -	Current filename	Valid from 2014-02-06	Rev 02	Approved 2014-02-06	Sid 5 (5)	